

Vi gør gode medarbejdere bedre!



Hver 6. dansker mellem 16 - 65 år har svært ved at læse simple tekster og besvare spørgsmål om indholdet.

Kilde: PIAAC

Netværkslokomotivet

- er for arbejdspladsen, der har fokus på almen opkvalificering og efteruddannelse.
- er med til at nedbryde modstand mod uddannelse.
- skaber en positiv uddannelsesspiral.
- er et netværk, som tæller 700 private og offentlige virksomheder, uddannelsesinstitutioner, organisationer m.fl.
- er Danmarks eneste uafhængige og omkostningsfrie rådgiver inden for forberedende voksenundervisning (FVU) og ordblindundervisning (OBU).



”Det har i høj grad hjulpet VOLA A/S at sætte efteruddannelse af medarbejderne højt på dagsordenen. Vi kan se, at hvis medarbejderen får styr på de basale færdigheder indenfor dansk og matematik, giver det større selvtillid og arbejdsglæde, og kan ses som en positiv gevinst på vores bundlinje.”

”Netværkslokomotivet har været medvirkende til at støbe et fundament, som gør det muligt i fremtiden at sikre god efteruddannelse på VOLA.”

PEDER NYGAARD
COO/fabriktdirektør, VOLA A/S

voLa

Bliv lidt klogere på dansk og matematik

Forberedende voksenundervisning (FVU) i dansk og matematik er målrettet voksne, der ønsker at blive bedre til at læse, skrive og/eller regne.

FVU består af tre tilbud: FVU-start, FVU-dansk og FVU-matematik.

- Undervisningen i FVU-dansk og FVU-matematik er trindelt og tilrettelægges efter deltagerens behov og ønsker. Hvert trin består af 40 - 80 lektioner.
- Efter en FVU-test og samtale starter deltageren på det trin, der passer den enkeltes behov.
- Anvendelse af IT/apps indgår i undervisningen.
- Man skal være fyldt 18 år for at kunne deltage i FVU.

Det er muligt at gå til prøve efter hvert trin. Prøverne er frivillige at deltage i. Der gives ikke karakter, men et prøvebevis med 'bestået'/ikke bestået'.

FVU-start er et tilbud til voksne med dansk som andet sprog, der har behov for at styrke deres mundtlige danskfærdigheder.

Ønsker man ikke at deltage i prøven, kan man få et deltagerbevis, hvis man har deltaget i mindst 85% af undervisningen.

Undervisningen er gratis og kan foregå på arbejdspladsen eller på en uddannelsesinstitution.

Ordblindeundervisning (OBU)

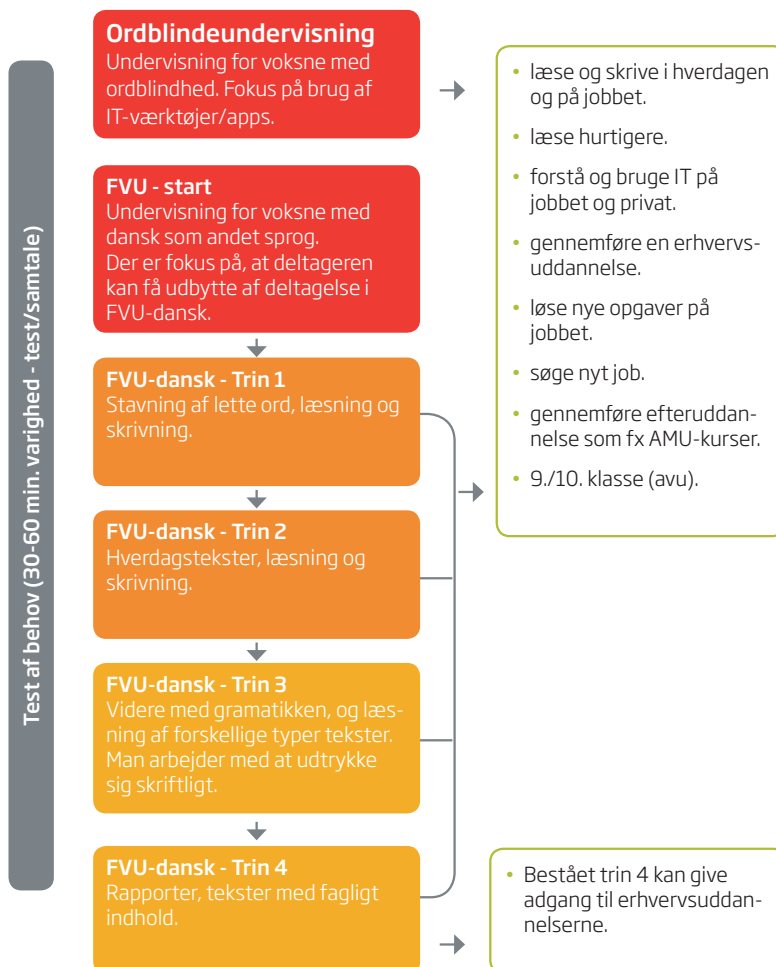
Ordblindeundervisning for voksne (OBU) er en særlig tilrettelagt undervisning, der har til formål at afhjælpe eller begrænse deltagerens læse- og skrivevanskeligheder.

- Undervisningen tilrettelægges efter deltagerens behov og kan foregå på en virksomhed eller udd.institution.
- Kursuslængde: fra få lektioner til 80 lektioner med mulighed for forlængelse.
- Undervisningen foregår på små hold med højst seks deltagere.
- Virksomhedshold oprettes ved tre deltagere.
- Man lærer at bruge IT til at kompensere for vanskelighederne med at læse, skrive og stave.
- Undervisningen er gratis.

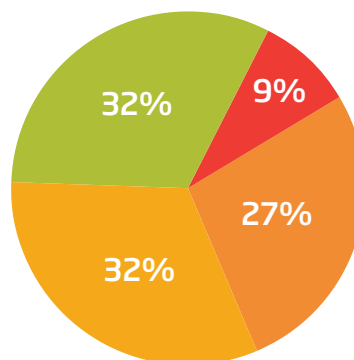
Bliv bedre til dansk

Når du går på kursus...

... bliver det nemmere at:



Eksempel på behov for undervisning blandt medarbejdere i en produktionsvirksomhed.



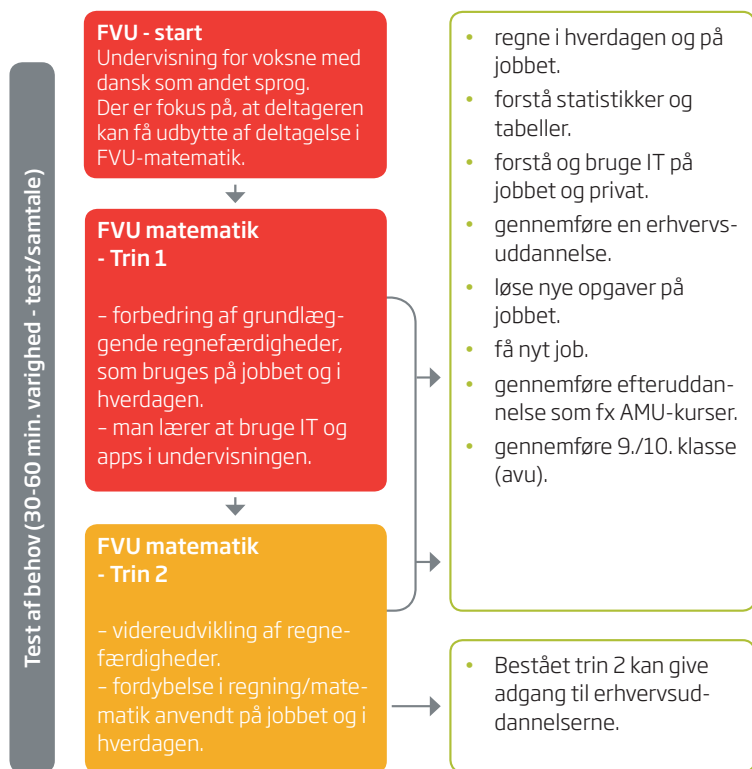
■ OBU og FVU start
 ■ Trin 1 og 2
 ■ Trin 3 og 4
 ■ Har ikke brug for FVU eller ordblindeundervisning.

Bliv lidt klogere på dansk og matematik

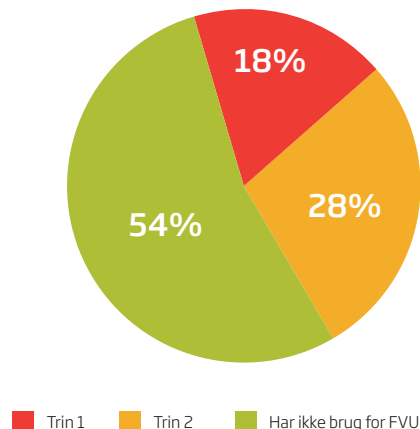
Bliv bedre til matematik

Når du går på kursus...

... bliver det nemmere at:



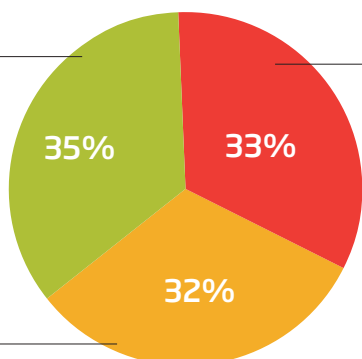
Eksempel på behov for undervisning blandt medarbejdere i en produktionsvirksomhed.



Eksempel på behov for IT-undervisning blandt medarbejdere i en produktionsvirksomhed.

Medarbejdere med gode IT-færdigheder.

Medarbejdere, der vil have glæde af IT-undervisning. F. eks. AMU-kurser.



Medarbejdere med så svage IT-færdigheder, at de kan få godt udbytte af undervisning, evt. FVU med integreret IT.

Vidste du, at 1.032.000 danskere har utilstrækkelige IT-færdigheder?

Kilde: PIAAC

■ Uøvet ■ Let øvet ■ Bruger

Grafen viser resultatet for 500 medarbejdere, der har gennemført Netværkslokomotivets IT-test.



”Før FVU matematikkurset havde jeg ikke mod på faglige kurser. Nu er jeg blevet bedre til at regne, og har fået mere selvtillid og styrke. FVU kurset er meget anderledes end faglige kurser. Her var alle i samme båd, og det var legalt at sige, at jeg havde brug for at få gentaget, fordi jeg havde svært ved opgaven.”

”Jeg har fået genopfrisket regnereglerne og kan nu hurtigt regne ud, hvor mange oste, der skal være på pallen. Privat er daglige regneopgaver i forbindelse med indkøb og budget blevet meget lettere.”

LENE BILGRAV PEDERSEN
 pakkerioperatør, Arla Foods, Korsvej Mejeri.
 Kursist på FVU matematikhold hos Arla Foods.

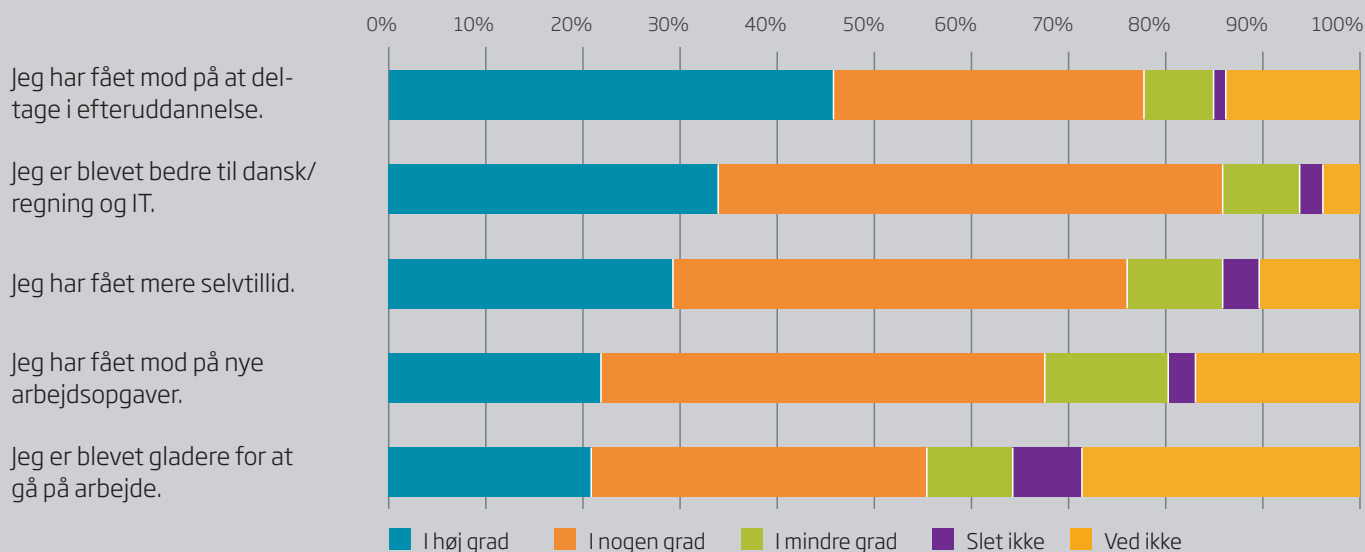


Scan QR-kode
 & se video med
 Lene Bilgrav
 Pedersen



Hvad siger kursisterne?

Netværkslokomotivet har spurgt 213 medarbejdere, der har deltaget i FVU eller OBU, om deres udbytte. De svarer:



”Efteruddannelse er vejen frem for vores chauffører, som ofte er ufaglærte. FVU- og OBU-undervisning kan hjælpe dem til på sigt at blive faglærte. Mange medarbejdere oplever en flovhed over ikke at kunne skrive og læse. De har måske skjult det i mange år.”

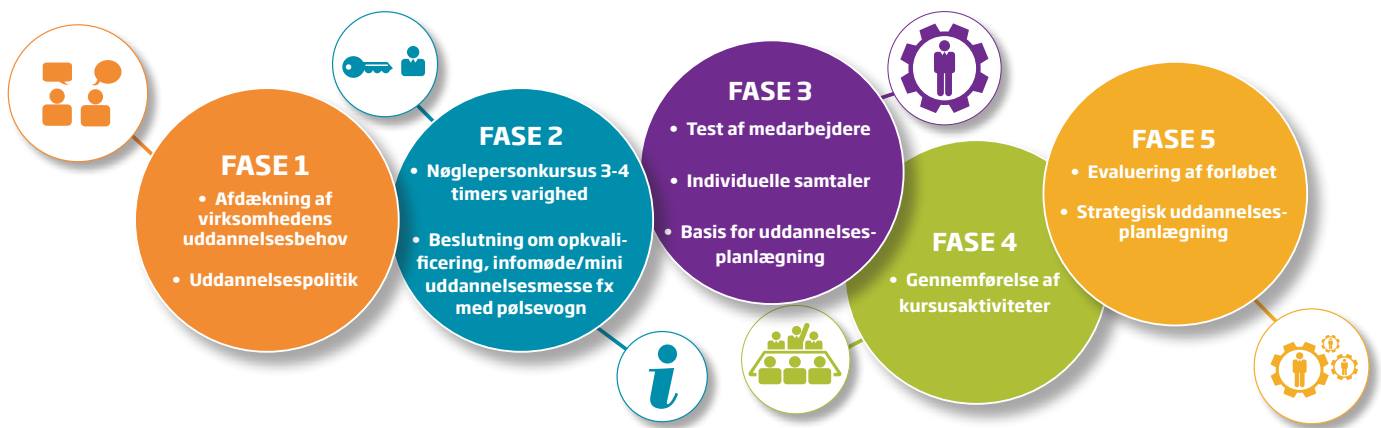
”Hos Meldgaard har vi oplevet, at undervisningen åbner op, og medarbejderne kommer videre med efteruddannelse og får mere selvtillid.”

BODIL SØLLINGVRAA
 personalechef
 Meldgaard Gruppen



Scan QR-kode og
 se video med
 Bodil Søllingvraa





Hvordan kommer arbejdspladsen i gang?

FASE 1
Afdækning af uddannelsesbehov

Netværkslokomotivet hjælper med at afdække, om der kan være medarbejdere på arbejdspladsen, der har behov for at styrke deres almene færdigheder. Der kan fx være medarbejdere, der

- undgår efteruddannelse.
- undgår nye opgaver på jobbet, der kræver opkvalificering.

FASE 2 Motivationsfasen

Vi motiverer til almene kurser gennem tilbud om:

- Kursus for nøglepersoner.
- Infomøde/mini uddannelsesmesse for medarbejdere.

Nøglepersonkursus

- Varighed: Tre til fire timer.
- Målgruppe: Ledelse - og tillidsrepræsentanter.
- Lær det basale om manglende læse- og regne-færdigheder.

- Hør om konsekvenser, når færdighederne ikke slår til.
- Hør om typiske måder at skjule manglende færdigheder på.
- Prøv en læse- og/eller regnetest.

Det er vigtigt, at nøglepersoner giver hinanden håndslag på at støtte initiativet, hvis tiltaget skal blive en succes.

Informationsmøde og/eller miniuddannelsesmesse

- Varighed: ca. 1 time.
- Målgruppe: medarbejdere og ledelse.

Deltagerne hører om:

- Hvorfor arbejdspladsen tilbyder kurser i dansk, matematik og/eller IT.
- At det handler om, at "gøre gode medarbejdere bedre".
- At det ikke handler om "sortering" af medarbejderne.

Vores force er at møde medarbejderne i øjenhøjde, gerne omkring en pølsevogn på arbejdspladsen. På den måde foregår mødet i et trygt og kendt miljø.

Netværkslokomotivets uddannelsespiloter er ildsjæle, der ønsker at gøre en forskel og hjælpe med at motivere andre voksne til efteruddannelse. Uddannelsespiloten fortæller om egne positive oplevelser ved at have været på kursus.

FASE 3 Test og samtale

For at være sikre på, at medarbejderen kan få glæde af kurset, skal hun/han først til en test. Om testen:

- Testen, som er udviklet af undervisningsministeriet, tilbydes i dansk og matematik.
- Testen gennemføres af en skole, der er godkendt til at undervise i FVU og OBU.
- Testen tager ca. 30 minutter i dansk og ca. 30 minutter i matematik. Vi anbefaler, at medarbejderne gennemfører begge tests.
- Testen afvikles en til to uger efter informationsmødet.
- Testen foregår oftest elektronisk på arbejdspladsen.
- Testen slutter med en personlig samtale med vejleder, hvor medarbejder og vejleder finder ud af, om kursustilbuddene er relevante.
- Netværkslokomotivet tilbyder en IT-test - se side 3.

FASE 4 Kursusaktivitet

Kurserne tager altid udgangspunkt i den enkelte medarbejders ønsker og behov. Se side 2 og 3 om FVU og OBU.

FASE 5 Evaluering

Kurserne evalueres. Arbejdspladsen drager sine erfaringer og det videre arbejde med uddannelsesplanlægning kan begynde.



“Dansk på Danpo” – et omfattende og spændende projekt, hvor vi løfter danskkompetencerne blandt vores 300 udenlandske medarbejdere.”

“At tale og forstå dansk er en forudsætning for at kunne omstille sig til fremtidens produktion. I Danpo er vi specialister i kyllinger, og det er berigende og værdifuldt for os at sparre med Netværkslokomotivet, som er specialist i at udfordre, åbne døre til nye netværk, komme med idéer og facilitere nøglepersonkurser. Netværkslokomotivet er specialist i at yde støtte til kompetenceudvikling.”

METTE KRONBORG HØISETH
HR konsulent, Danpo A/S



“Når man er ordblind, er man handicappet, når det gælder læsning og skrivning. Jeg meldte mig til ordblindeundervisning fordi, at jeg godt kunne tænke mig at blive bedre til dansk og læsning.”

“I dag har jeg fået mange nye kompetencer, fordi at jeg har fået ekstra værktøjer, som jeg ikke vidste fandtes, før jeg begyndte på ordblindeundervisning. Jeg kan læse væsentlig hurtigere, jeg forstår nu det, som jeg har læst, og så er jeg blevet sikkerhedsrepræsentant. Bare det at kunne læse i en bog, det er jo et helt nyt univers – det er så gavnligt!”

MICHAEL NIELSEN
CNC operatør, Alfa Laval, Kolding



Scan QR-kode og se video med Michael Nielsen



“Netværkslokomotivets konsulenter er gode til at få medarbejderne med i processen, blandt andet fordi de udviser respekt for den enkelte.”

“Konceptet med at uddanne nøglepersoner på virksomheden gør, at Netværkslokomotivets idé spreder sig som ringe i vandet, og det er lige præcis det, der skal til.”

“Test af medarbejderne viste, at mange kolleger kan profitere af at komme med på et FVU- eller OBU-kursus.”

JENS ERIK JENSEN
tillidsrepræsentant, AVK International



KOM VIDERE MED STØTTE

Jobrotation

Send en eller flere medarbejdere på efteruddannelse og erstat dem med ledige i perioden, hvor medarbejderne er på efteruddannelse. Brug ordningen til kompetenceløft på virksomheden. Det lokale jobcenter yder jobrotationsydelse, så der i mange tilfælde kan blive overskud på personalebudgettet, mens virksomheden får mulighed for at kvalificere en eventuel ny medarbejder.

Kontakt Netværkslokomotivet, så hjælper vi med de første skridt til en jobrotationsordning på virksomheden.

Kompetencefonde

Medarbejdere og virksomheder kan søge om tilskud til deltagelse i efter- og videreuddannelse, hvis de er omfattet af en overenskomst med aftale om kompetencefonde. Fondene giver tilskud til deltagerbetaling, løntilskud, transport og undervisningsmaterialer.

Kontakt din faglige organisation eller arbejdsgiverorganisation for hjælp til at komme i gang.

Statens Voksenuddannelsesstøtte (SVU)

SVU er økonomisk støtte til beskæftigede, der ønsker uddannelse på folkeskole-, gymnasialt- eller videregående niveau. SVU svarer til 80% af den aktuelle dagpengesats.

Du kan bl.a. søge SVU til FVU dansk, FVU matematik, ordblindundervisning og danskuddannelse for to-sprogede. For disse fag gælder, at du skal deltage i mindst 3 timers undervisning om ugen. For at få støtte, skal du deltage i et kursus, der varer minimum 37 timer.

Du skal være fyldt 20 år, ikke være berettiget til folkepension, være bosiddende i Danmark, og været ansat i mindst 26 uger på din nuværende arbejdsplads for at kunne søge SVU. Du kan få rådgivning og hjælp hos dit lokale VUC til at søge SVU.

Læs mere om, hvilke krav du skal opfylde, økonomi, hvilke uddannelser du kan søge til, og hvor længe du kan få SVU på www.svu.dk.



En mere effektiv arbejdsdag

”Det skaber helt klart værdi for arbejdspladsen, at vi har haft medarbejdere med på dansk- og regnekurser. De er blevet langt mere selvstændige. Nu behøver jeg ikke bruge tid på at hjælpe dem, når de for eksempel skal svare på mails. Det betyder meget i hverdagen. Vi får en mere effektiv arbejdsdag.”



LARS KIRCH JENSEN
afdelingsleder
UC Syddanmark.

67% af ledere oplever, at medarbejdere aktivt forsøger at undgå kurser. *

* Kilde: "Motivation & barrierer" Netværkslokomotivets udviklingsprojekt i samarbejde med psykolog Torben Lehm.

Kontakt os for inspiration og uvildig rådgivning



Jonna Bach
konsulent
Vejle, Fredericia, Vestfyn
(Middelfart) og Samsø
Mobil 24 47 63 35
jonba@vejle.dk



Mogens Schmidt
konsulent
Vejle, Kolding og
Vejen
Mobil 29 41 32 33
mogsc@vejle.dk



Per Andersen
konsulent
Horsens og Hedensted
Mobil 21 48 02 38
pande@vejle.dk



Hans Kærgaard
konsulent
Herning og Holstebro
Mobil 40 33 62 64
hker@vejle.dk



**Kirsten Elisabeth
Petersen**
konsulent
Århus
Mobil 24 91 96 21
kiepe@vejle.dk



Erik Serup Hansen
konsulent
Ikast-Brande, Silkeborg,
Skanderborg og Odder
Mobil 23 43 33 48
erser@vejle.dk



**Gregers Hartmann-
Petersen**
konsulent
Randers
Mobil 29 38 97 17
grhar@vejle.dk



Gitte Stjernfelt
konsulent
Skanderborg og Odder
Mobil 20 13 04 35
gistj@vejle.dk



Susan Møller
konsulent
Region Hovedstaden
Mobil 21 62 86 78
suamo@vejle.dk



Kirsten Floris
konsulent
Region Hovedstaden
Mobil 21 63 16 67
kirfl@vejle.dk



Tine Bruhn Sørensen
assistent
Tlf. 76 81 57 70
Mobil 21 64 30 84
tssen@vejle.dk



Louise Johansen
assistent
Tlf. 76 81 57 70
lthus@vejle.dk

Hvad får du som medlem hos Netværkslokomotivet?

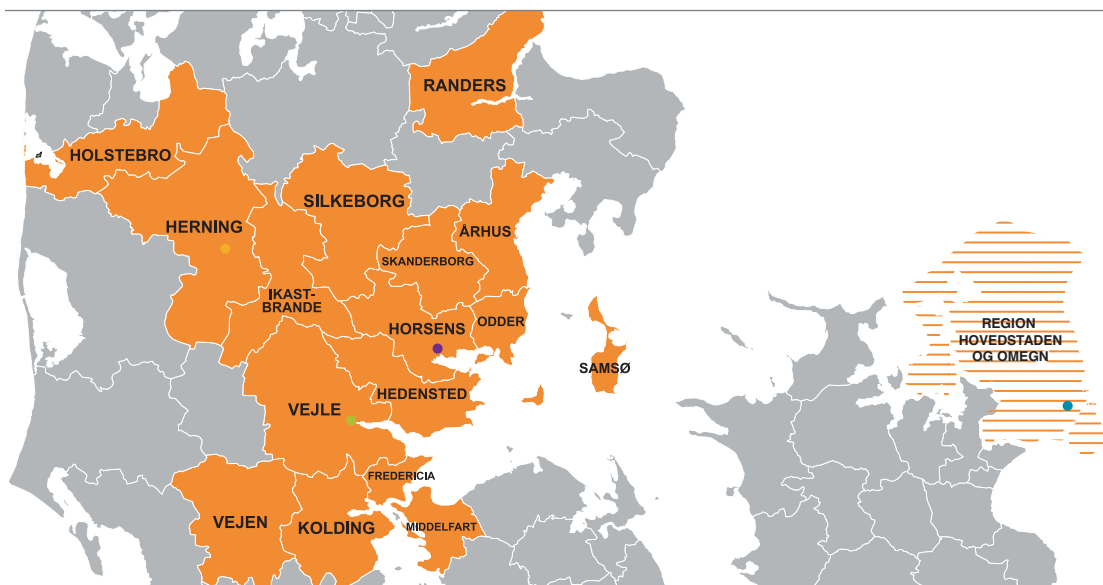
Medlemskabet er for arbejdspladsen, der har fokus på opkvalificering og efteruddannelse. Vi er med til at fjerne barrierer for uddannelse og skabe en positiv uddannelsesspiral. Du modtager løbende nyheder bl.a. med inspiration fra andre arbejdspladser. Et medlemskab hos Netværkslokomotivet er omkostningsfrit.

Netværkslokomotivets Idé- og Formidlingscenter

Netværkslokomotivet har mulighed for at informere landsdækkende om de erfaringer og værktøjer, som Netværkslokomotivet bruger.

Alle er velkomne til at henvende sig og få inspiration og uvildig rådgivning af konsulenterne i Netværkslokomotivet.

Scan koden og læs mere på vores hjemmeside.



— Statens satspuljemidler finansierer Netværkslokomotivet, så Netværkslokomotivet også kan servicere Region Hovedstaden og omegn.

■ Medlemskommunerne og Statens satspuljemidler finansierer Netværkslokomotivet.

- Lysholt Allé 12 - 7100 Vejle
 - Birk Centerpark 40 - 7400 Herning
 - Robert Holms Vej 1 - 8700 Horsens
 - Suomisvej 4 - 1927 Frederiksberg C
- Telefon 76 81 57 70 | www.netvaerkslokomotivet.dk